



Silberne



Silberne



广东益德广盛科技有限公司
GUANGDONG YIDE GUANGSHENG TECHNOLOGY CO., LTD

电 话: 13924545647 孙经理
13924547036 刘经理
网 站: www.silberne.cn
邮 箱: silberne@163.com



关注添加微信号

GUANGDONG YIDE GUANGSHENG TECHNOLOGY CO., LTD

广东益德广盛科技有限公司

品牌介绍 MEELOHA

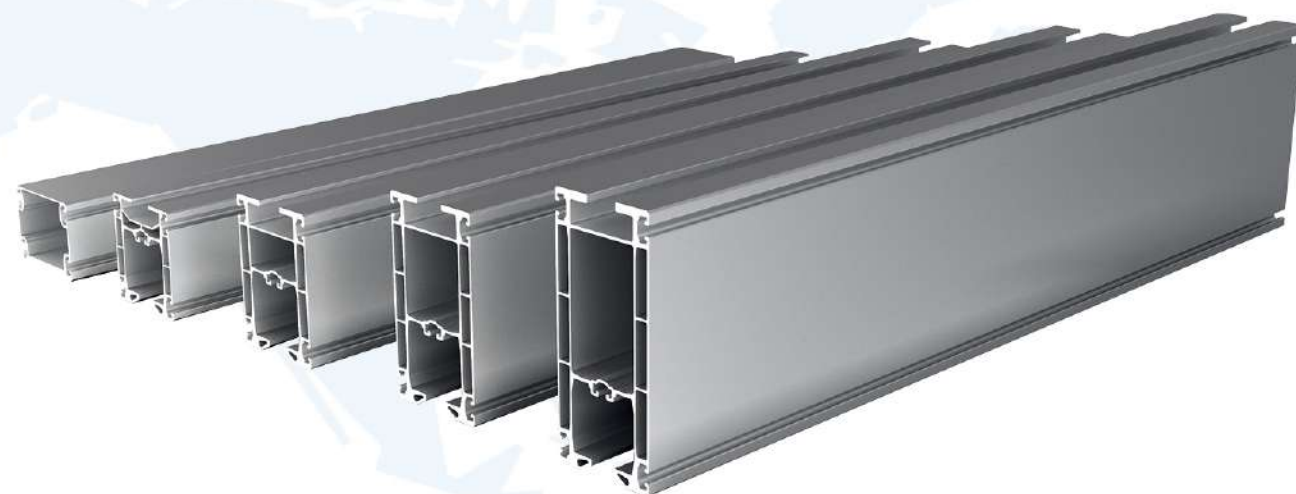
品牌创建于 2014 年。Silberne 铝合金轨道系统是一套成熟广泛的起重机系统。自 2014 年进入市场以来，以安全舒适的搬运系统获得了客户一致好评。

Silberne 使用 6063 T66 铝合金以及 7075 铝合金发展了整套体系的模块化的组合式产品，适用于载重 2000KG 以内的起重机系统。这套系统在工厂、生产线、装配线、工作站甚至是各种恶劣环境下都是安全可靠的生产力产品。

在铝合金轨道内部锻造铝合金小车是确保整套系统顺利、安全运行的基础，其他配件主要由高强度尼龙与镀锌钢制成。

模块化系统根据技术水平不断演进。所有根据勒博科技的专业设计的起重机系统都符合最新技术和适用的要求。根据客户的要求声明，提供符合认证或检验证书模块结构套件。

为了 Silberne 铝合金系统的预期使用，必须遵守起重机系统的安全说明和相对应的国家法规。



改变从现在开始 · 绿色生产与人体工程学 · 高度模块化

目录 CATALOG

铝合金轨道概述	01
铝合金轨道应用形式	02
铝合金轨道及附件系统	03
负载曲线表格	05
S 型铝合金轨道	06
M 型铝合金轨道	07
L 铝合金轨道	08
XL 铝合金轨道	09
加强轨道	10
加强轨连接板	11
案例图片	12
铝合金弯轨	13
产品实例	14
端盖、档销	15
挡块、缓冲器	16
轨道连接板、调节块	17
双梁垫块、抬高器	18
二次保护	19
伸缩器、产品案例	21
转接件	22
载重滑车	23
锻造载重滑车	24
轨道滑车	25
锻造轨道滑车	26
串联滑车	27
弯轨滑车	28
电驱动小车	29
吊挂件	30
安装示意图	32
工字钢转接件	34
电缆小车	35
夹线器与拉紧器	36
电源柱	37
电源柱 M 型	38
电源柱 L 型	39
电源柱悬臂吊	40
铝合金伸缩臂	41
L 铝合金伸缩臂	42
XL 铝合金伸缩臂	43
伸缩臂小车、伸缩臂法兰盘	44

铝合金轨道概述

ALUMINUM ALLOY TRACK OVERVIEW

产品策划：

1. 本行业中全面的铝合金轨道规划，载荷达到 **2000kg**;
2. 提供包括单梁、双梁起重机和基本单轨、双轨方案的通用配置。

性能优点：

1. 按要求长度生产；
2. 外部螺栓链接，**无需焊接**；
3. 阳极氧化的铝制表面经久耐用，无需油漆涂层。

铝合金轨道系统配置方案：

1. 主梁或葫芦可配置电动或手动小车；
2. 可选多种悬吊方式；
3. 可选多种供电方式；
4. 自支撑结构。

人体工程学设计：

1. 与传统钢轨相比，操作力少，滚动阻力减少 **50%** 以上；
2. 与传统钢轨相比，固定负载量小，可减少 **50%** 以上；
3. 精密轨道生产工艺确保小车即使运行到轨道连接处也可平稳**静音**工作。

经济性：

独特的外形及**高强材质**构建，扩大了铝合金轨道系统的工作区域，起重机**跨度**在市场上具备领先优势；

由于卓越的吊点间距其所需的支撑结构更少；

模块化标准设计尽可能的**缩短**了安装时间，从而减少了铝合金轨道系统的**安装及维护时间**，并且使安装工作更可控制；

铝合金轨道系统**质量轻、滚动阻力小**的特点，使平推小车代替电动小车成为可能，提供了现代高效的起升方案；

阳极氧化增强了铝合金天然的抗腐蚀性能和耐用性，延长铝合金轨道系统使用寿命。

美观性：

超前的产品外观设计，为您营造现代化优质的**工作环境**。

铝合金轨道应用形式

ALUMINUM ALLOY TRACK APPLICATION FORM

铝制起重系统的负载最大可达到 **2000kg**。

最新研发的铝制轻型起重系统是为了**满足和超越**类似汽车工业等要求较严格的工业领域需求。

系统的标准设计具有**自重轻，结构坚固，运行平稳，滚动阻力小，超静音工作**等特点，可为各种起重问题提供标准及**量身定做**的解决方案，满足当代起重需求。

产品覆盖单轨、双轨、单梁、双梁等。

单轨形式 (ESB)
mono track form(ESB)



弧形轨道 (EKB)
curved track(EKB)



双轨形式 (ZSB)
double track(ZSB)



单梁高架伸缩形式 (ETKAT)
single beam stretching form(ETKAT)



单梁形式 (ETK)
single beam form(ETK)



单梁高架形式 (ETKA)
Single beam elevated form(ETKA)



双梁高架形式 (ZTKA)
double beam elevated form(ZTKA)



双梁形式 (ZTK)
double beam form(ZTK)



铝合金轨道及附件系统 ALUMINIUM ALLOY TRACK & ATTACHMENT SYSTEM



串联轨道滑车



串联载重滑车



电缆滑车



拨杆



端固定器



刚性吊挂件



钢丝绳滑车



钢丝绳支架



滑车二次保护



轨道滑车



硬塑滑车



载重滑车



连接板



柔性吊挂件



限位块



锻造载重滑车



锻造轨道滑车



弯轨滑车



限位销



转接件



转接件 90°



电驱动小车



弯轨滑车



短款吊挂件



挡块



缓冲器



调节块



滑车二次保护



90°转接件



90°转接件 (加长)



180°转接件



加强轨连接板



端盖



工字钢转接件



电源柱 M 型



电源柱 L 型



电源柱悬臂吊



L 铝合金伸缩臂



XL 铝合金伸缩臂



伸缩臂小车



抬高器



伸缩器



档销



伸缩臂法兰盘



S 型铝合金轨道



M 型铝合金轨道



尼龙端盖



电缆滑车



电缆滑车



L 铝合金轨道



XL 铝合金轨道



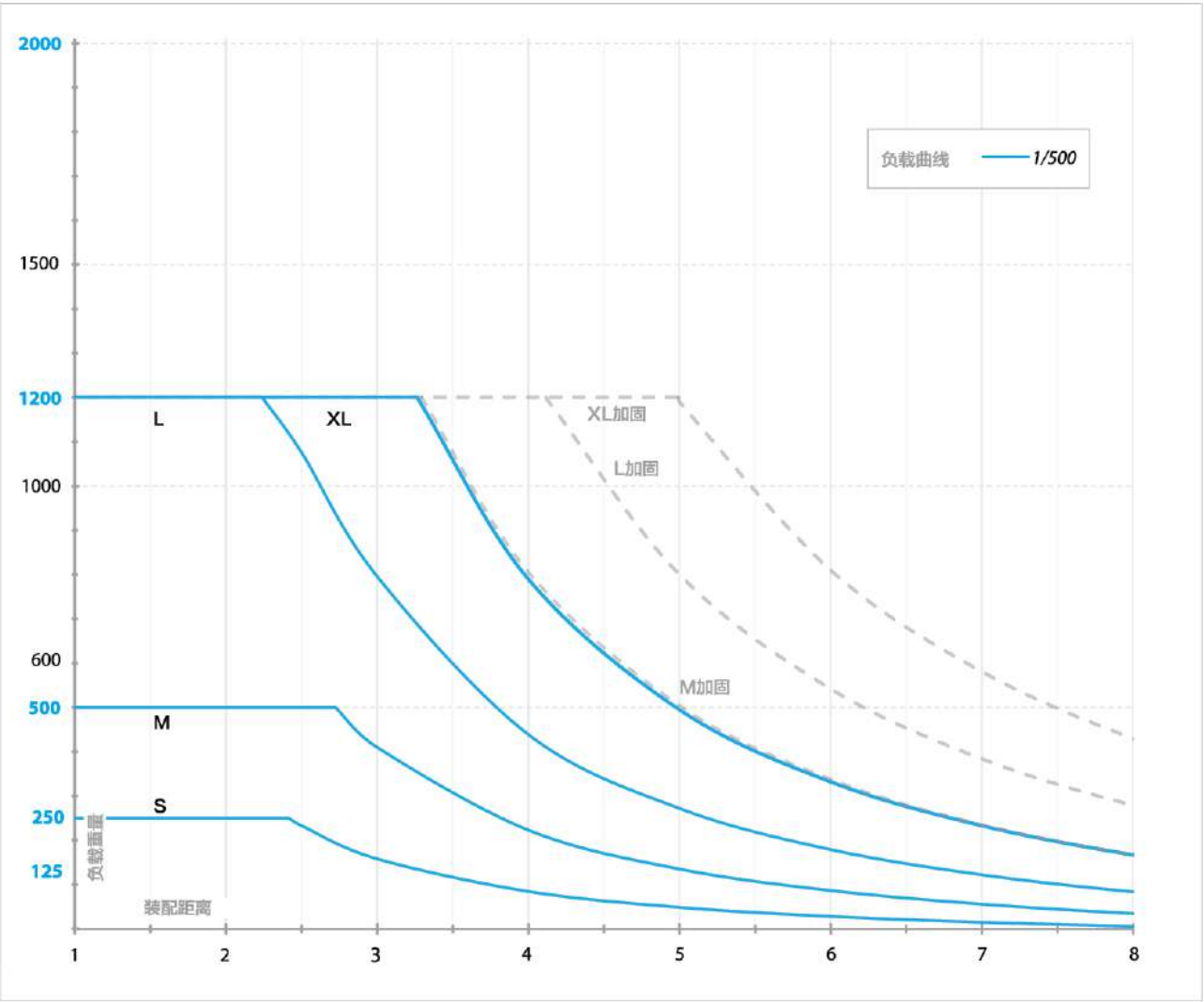
加强轨道

负载曲线表格

Load curve table

负载超过 600KG 必须使用双滑车。

负载曲线 1/500



负载重量

装配距离

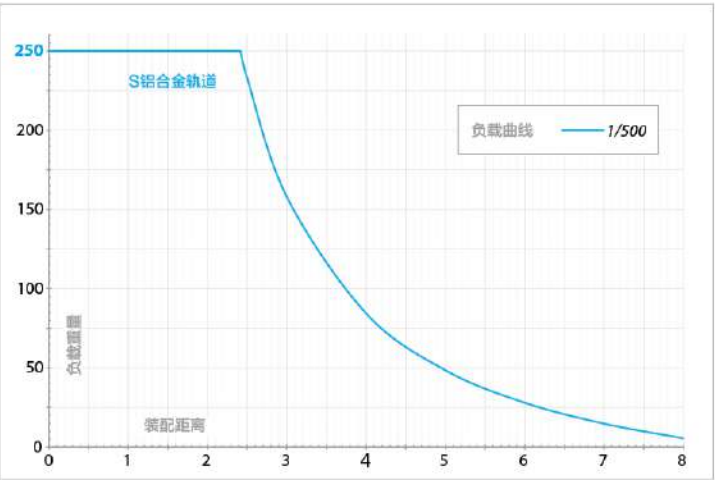
虚线：PROFIL 是加强轨道的意思，profil XL + V 为 XL 轨道 + 加强轨道。



S 型铝合金轨道

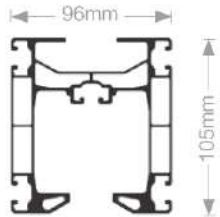
S-type aluminum alloy track

S 型铝合金轨道 （最大负载 250kg）



特性 Characteristic:

- 工作负载可达 250 公斤 (551,2 lb)
 - 高工作负荷，施工高度最小
 - 工作负载 250 公斤，整体高度仅为 105 毫米，最大负载跨度 2.4 米
 - 非常轻，约为 5.488 公斤 / 米
- 材质：6063 铝合金 T66 热处理，表面阳极氧化处理。

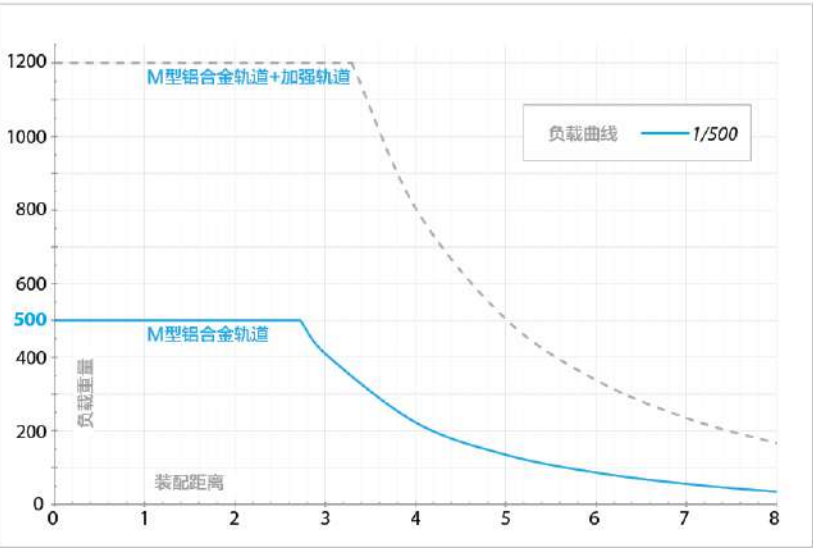


规格型号	编号代码	重量（kg）
1000mm	00055011	5.488kg
2000mm	00055012	10.976kg
3000mm	00055013	16.464kg
4000mm	00055014	21.952kg
5000mm	00055015	27.44kg
6000mm	00055016	32.928kg
7000mm	00055017	38.416kg
8000mm	00055018	43.904kg
9000mm	00055019	49.392kg
S 铝合金轨道其他长度请联系我们。		

M 型铝合金轨道

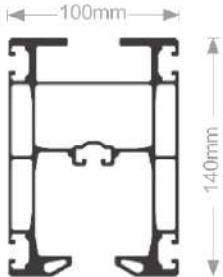
M-type aluminum alloy track

M 型铝合金轨道（最大负载 500kg）



特性 Characteristic:

- 工作负载可达 500 公斤 (1,102.3 磅)
 - 具有 500 公斤的工作负荷，最大负载距离 2.7 米。
 - 结合铝合金加强轨道来增加最大负载距离
 - 对于超过 500 公斤的货物，必须使用 2 台手推车。
- 每米重量为 7.718kg/ 米
- 材质为 6063 铝合金 T66 热处理，表面阳极氧化。



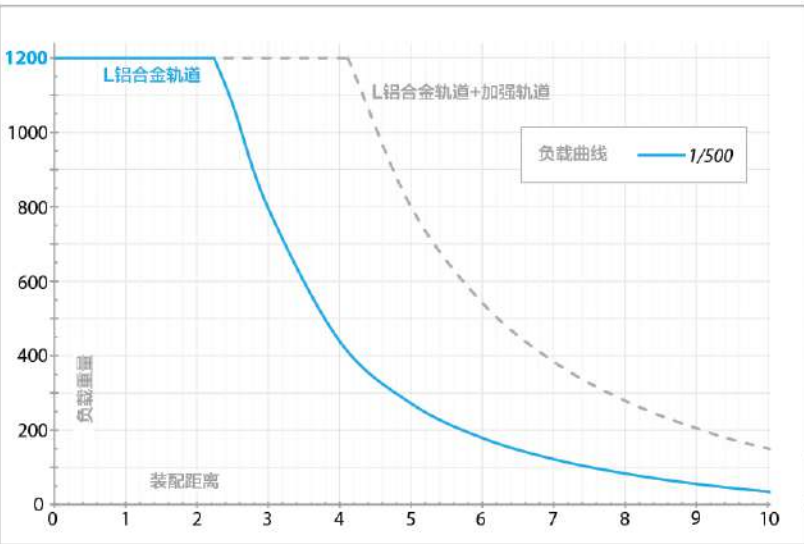
规格型号	编号代码	重量（kg）
1000mm	00055021	7.718kg
2000mm	00055022	15.436kg
3000mm	00055023	23.154kg
4000mm	00055024	30.872kg
5000mm	00055025	38.59kg
6000mm	00055026	46.308kg
7000mm	00055027	54.026kg
8000mm	00055028	61.744kg
9000mm	00055029	69.462kg

M 铝合金轨道其他长度请联系我们。

L 铝合金轨道

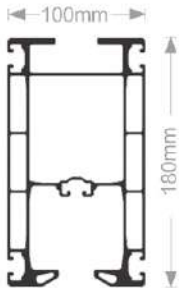
L aluminum alloy track

L 铝合金轨道（最大负载 1200kg）



特性 Characteristic:

- 工作负载可达 1200 公斤 (2,645.5 磅)
 - 尽管产品本身重量很轻，每米仅 8.874 公斤
每台小车的负载重量可达 600 公斤。最大负载距离可达 3.5 米。
 - 与加固轨道相结合，可以增加最大工作负荷距离。
 - 对于超过 600 公斤的货物，必须使用 2 台手推小车。
- 材质为 6063 铝合金 T66 热处理，表面阳极氧化。



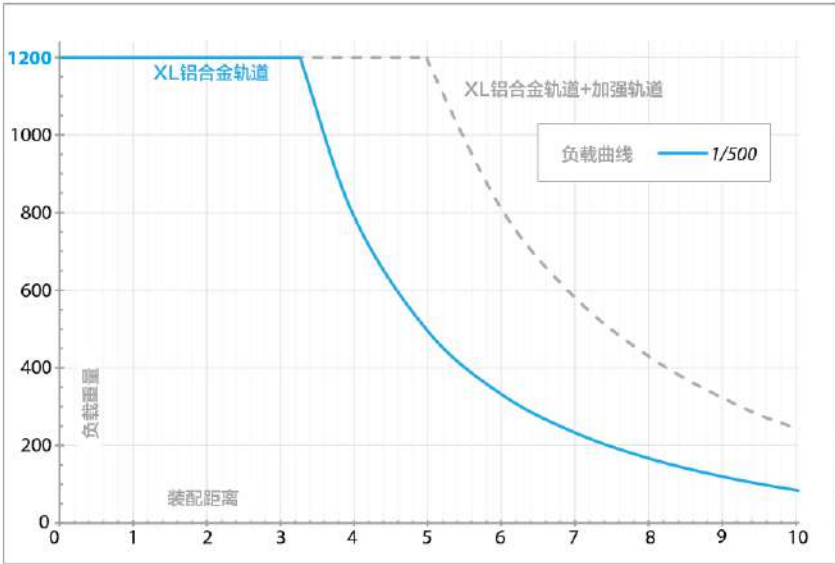
规格型号	编号代码	重量（kg）
1000mm	00055031	8.874kg
2000mm	00055032	17.748kg
3000mm	00055033	26.622kg
4000mm	00055034	35.496kg
5000mm	00055035	44.37kg
6000mm	00055036	53.244kg
7000mm	00055037	62.118kg
8000mm	00055038	70.992kg
9000mm	00055039	79.866kg

L 铝合金轨道其他长度请联系我们。

XL 铝合金轨道

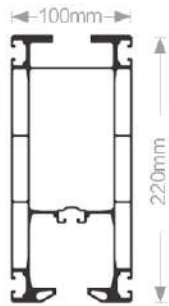
XL aluminum alloy track

XL 铝合金轨道（最大负载 1200kg）



特性 Characteristic:

- 工作负载可达 1200 公斤 (2,645.5 磅)
 - XL 轨道加固之后可以达到负载 220 公斤（跨度 10 米）。
 - 与加固相结合，有利于增加工作负荷的限制。
 - 对于超过 600 公斤的货物，必须使用 2 辆手推小车。
- 每米重量为 10.248kg/m
材质为 6063 铝合金 T66 热处理，表面阳极氧化。

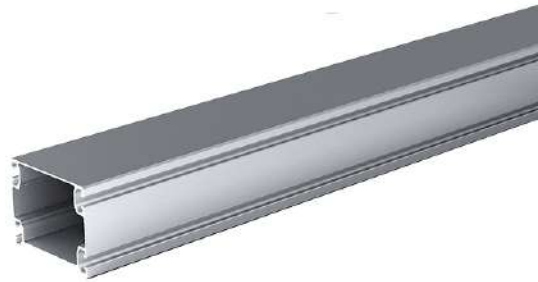
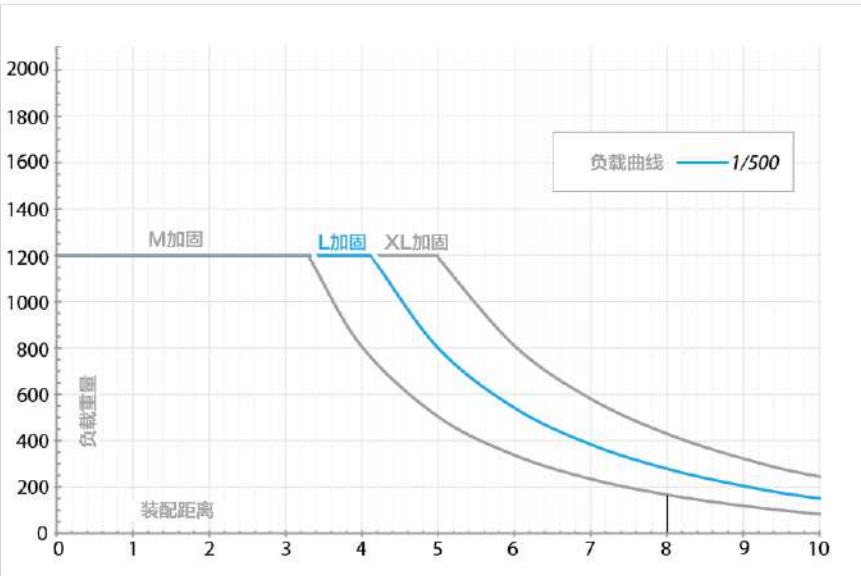


规格型号	编号代码	重量（kg）
1000mm	00055041	10.248kg
2000mm	00055042	20.496kg
3000mm	00055043	30.744kg
4000mm	00055044	40.992kg
5000mm	00055045	51.24kg
6000mm	00055046	61.488kg
7000mm	00055047	71.736kg
8000mm	00055048	81.984kg
9000mm	00055049	92.232kg
XL 铝合金轨道其他长度请联系我们。		

加强轨道

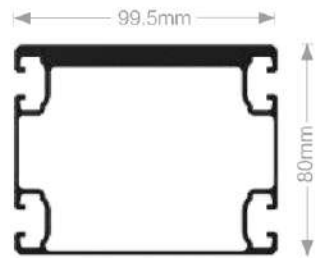
Strengthening track

加强轨道



特性 Characteristic:

- 加强轨道可以配合轨道型号 M, L, XL。
 - 实现更大的距离或更高的工作负荷，减少安装高度的损失。
 - 建造成本的减少
- 每米重量为 4KG/m
材质为 6063 铝合金 T66 热处理，表面阳极氧化。



规格型号	编号代码	重量（kg）
1000mm	00055131	4kg
2000mm	00055132	8kg
3000mm	00055133	12kg
4000mm	00055134	16kg
5000mm	00055135	20kg
6000mm	00055136	24kg
加固铝合金轨道其他长度请联系我们。		

加强轨连接板

Connecting plate of reinforcing rail

特性 Characteristic:

- 用于加强轨道与铝合金轨道的连接。
- 组合的产品尺寸必须单独计算。

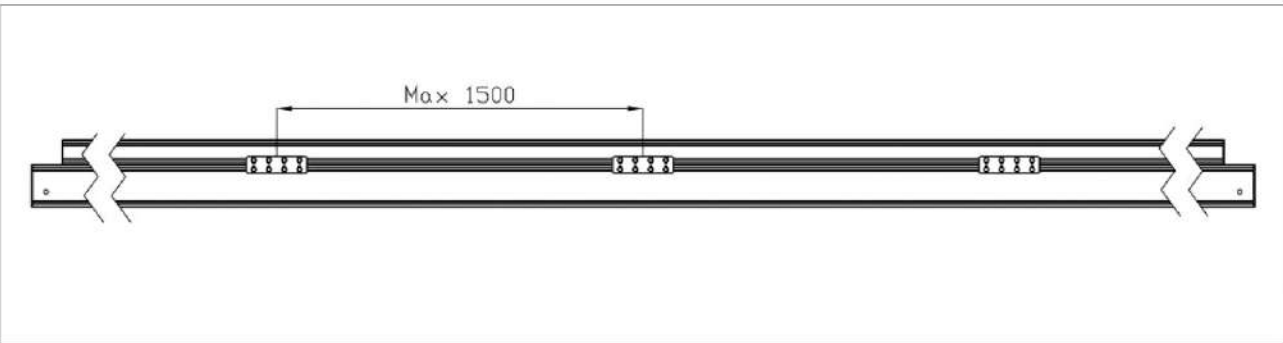


轨道两端必须安装加强轨道连接板

两端的加强连接板和中部连接板必须安装。

其余的连接连接板必须分开，距离不大于 1500 毫米。

相同型号或者不同型号的铝合金轨道也可以互相连接请联系我们。



规格型号	编号代码	重量 (kg)
加固轨道连接板（通用型号）	00005312	1.72kg

案例图片

Case image



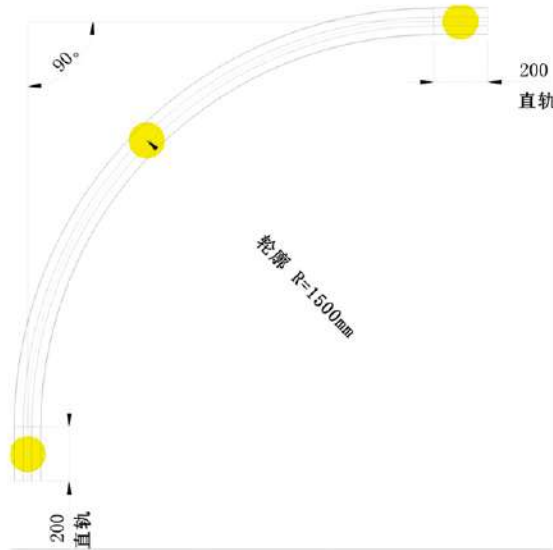
铝合金弯轨

Aluminum alloy curved rail

特性 Characteristic:

- 建议半径≥ 1500 mm，视安装情况而定
最小半径从 1500 毫米开始。
- 单独的弯曲或 s 曲线也是可选的。
- 曲线轨道不能使用加固轨道。
- 吊挂件安装最大距离 2000mm

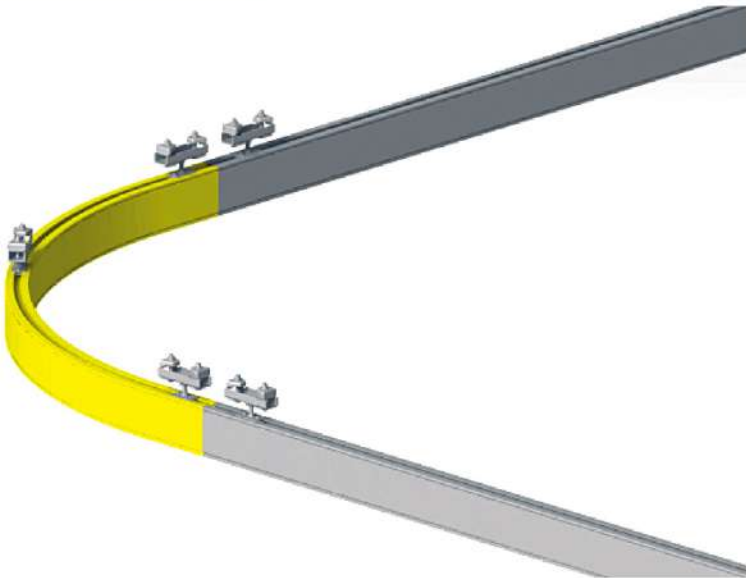
弯轨两端必须留有 200mm 直线轨道以便于其他轨道连接。



规格型号	编号代码	重量 (kg)
S 铝合金弯轨（半径 1500mm）	0005505	15.119kg
S 铝合金弯轨（半径 2000mm）	0005509	19.427kg
M 铝合金弯轨（半径 1500mm）	0005506	21.263kg
M 铝合金弯轨（半径 2000mm）	0005510	27.321kg
L 铝合金弯轨（半径 1500mm）	0005507	24.447kg
L 铝合金弯轨（半径 2000mm）	0005511	31.413kg
XL 铝合金弯轨（半径 1500mm）	0005508	28.233kg
XL 铝合金弯轨（半径 2000mm）	0005512	36.277kg

产品实例

Product examples



端盖
End cap

特性 /Characteristic:

- 每根铝合金轨道必须安装端盖以避免污垢侵入。
 - 整齐的端面为轨道的两端
 - 公司商标可以拆卸，可以采用中性的设计。
- 钢制端盖可以做为端头止挡。



规格型号	编号代码	重量 (kg)
S 端盖	0005801	0.13kg
M 端盖	0005802	0.17kg
L 端盖	0005803	0.19kg
XL 端盖	0005804	0.23kg
S 钢制端盖	0005805	1.5kg
M 钢制端盖	0005806	1.8kg
L 钢制端盖	0005807	2.5kg
XL 钢制端盖	0005808	2.9kg

档销
Stop pin

特性 /Characteristic:

- 档销必须安装在铝合金轨道的末端
 - 档销仅用与紧急安全止动器正常运行时不可接近。
 - 应使用缓冲器作为正常工作时的缓冲接头。
- 可以从轨道两端打孔，请联系我们。



规格型号	编号代码	重量 (kg)
档销	0005909	0.13kg

挡块
Block

特性 /Characteristic:

- 挡块可以放置在轨道内的每个位置。
- 挡块的停止是强制性的。
- 电缆小车可以通过挡块的下方。
- 挡块的止挡方式是会出现打滑导致没有止挡的情况发生。

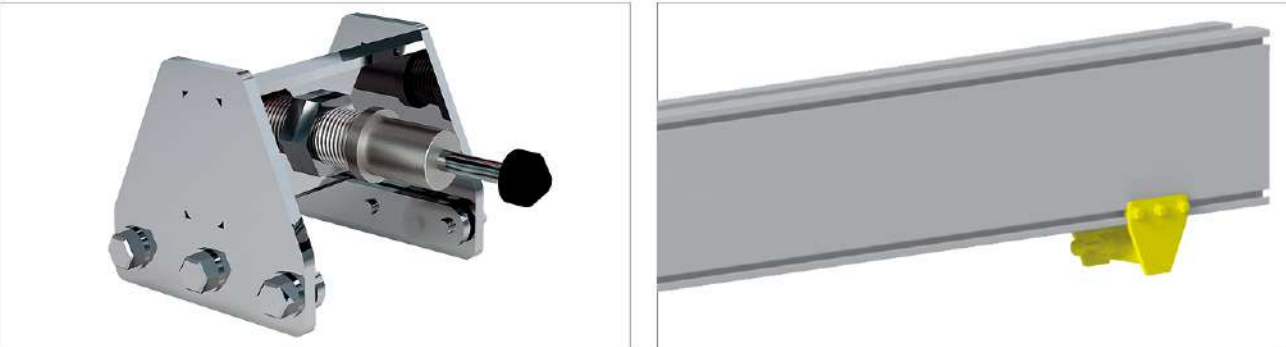


规格型号	编号代码	重量 (kg)
档块	0005910	0.21kg

缓冲器
Buffer

特性 /Characteristic:

- 为了平稳地停止小车。
 - 手推小车可以在轨道内部任何位置平稳停止
- 阻尼可调节，缓冲力度可以从缓冲器底部调节。
- 可以定位在铝合金轨道的每个位置。



规格型号	编号代码	重量 (kg)
缓冲器	0005905	2.6kg
单次最大吸收能量 85（NM），小时最大吸收能量 51000(NM)，最高撞击速度 3.6m/s, 工作温度 -10℃ --+85℃。有特殊要求请联系我们。		

轨道连接板

Track connecting plate

- 特性 /Characteristic:
- 用于两根铝合金轨道的连接。
 - 吊挂件必须放置连接板附近。（参见第 34 页安装示意图）
 - 用于 S、M、L、XL 轨道的连接固定
- 通过连接可以实现所有尺寸的铝合金轨道。



规格型号	编号代码	重量 (kg)
S 连接板	0005902	2.2kg
M 连接板	0005903	2.6kg
L 连接板	0005904	3.1kg
XL 连接板	0005902	3.7kg
分体式连接板（全型号通用）	0006002	1.5kg

调节块

Regulating block

- 特性 /Characteristic:
- 在轨道内部保持两根移动轨道在一定的距离。
 - 长度可达 500 至 3000 毫米。



规格型号	编号代码	重量 (kg)
内置防撞条（300-1500mm）	0005967	3.8kg

双梁垫块

Double beam pad

- 特性 /Characteristic:
- 通过使用双梁垫片，双主梁的两根轨道都是连接在一个被限制的距离。
 - 双梁垫片所连接轨道必须是一个固定尺寸，以便安装吊挂小车。

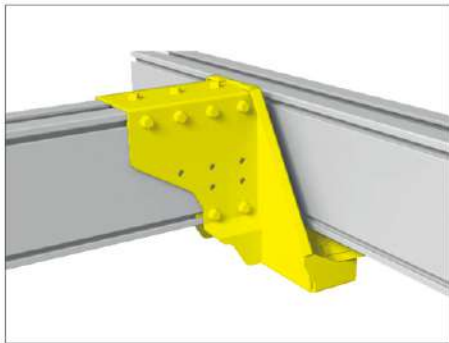


规格型号	编号代码	重量 (kg)
S 双梁垫块（300-1500mm）	0005915	5.6kg
M 双梁垫块（300-1500mm）	0005914	7.4kg
L 双梁垫块（300-1500mm）	0005916	9.0kg
XL 双梁垫块（300-1500mm）	0005917	10kg

抬高器

Elevating device

- 特性 /Characteristic:
- 抬高器允许提升轨道的绝对高度。适用于低天花板或伸缩系统。
 - 抬高器只能与载重小车连接，以稳定铝合金起重机。
 - 请选择同型号的抬高器，使移动轨道和固定轨道在同一高度。
 - 可以组合不同型号的铝合金轨道。
 - 抬高器与柔性轨道系统不兼容
 - 同时使用抬高器和柔性系统安装时，可能会造成碰撞。请注意安装说明



规格型号	编号代码	重量 (kg)
S M L 抬高器（三型号通用）	0005126	17.6kg
XL 抬高器	0005127	18.3kg

二次保护
Secondary protection

- 特性 /Characteristic:
- 钢构二次保护：连接起重机轨道和工字钢结构。
 - 轨道二次保护：用于轨道之间的安全连接。
 - 载重二次保护：防止坠车连接小车的悬挂负荷。
- 铝合金轨道系统必须配备完整的二次保护系统，以防出现安全事故。

规格型号	编号代码	重量 (kg)
轨道二次保护	0005910	1.86kg
钢构二次保护	0005662	1.03kg
载重二次保护	0005401	0.79kg



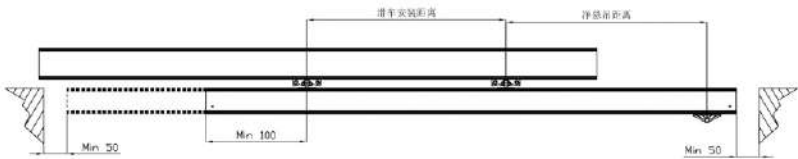
伸缩器

Telescopic device

特性 Characteristic:

- 伸缩轨道必须配备，用于收回轨道。
- 用弹簧平衡器收回

可用于 S, M, L, XL 铝合金轨道
伸缩梁只能使用刚性系统。



规格型号	编号代码	重量 (kg)
伸缩器 (1-3kg)	0005517	2.8kg
伸缩器 (3-5kg)	0005518	3.5kg
需要更大拉力或其他型号请联系我们。		

产品案例

Product case

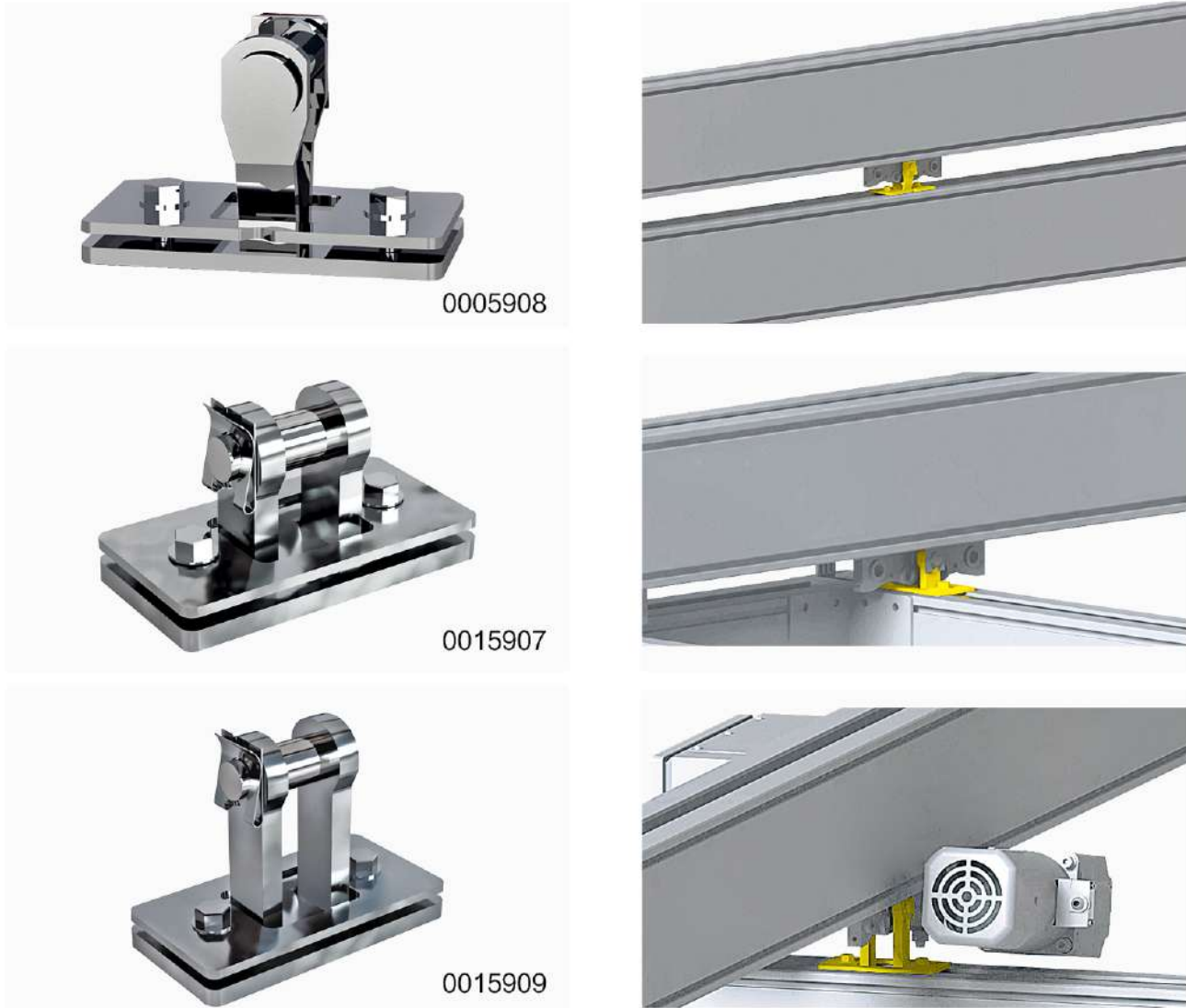


转接件

Adapter

特性 Characteristic:

- 用于与伸缩梁的连接 (180° 转接件)
- 吊车梁安装可承载 600 公斤的负载向下和向上。
- 适用于大重量的负载 (最大可达 2000kg)



规格型号	编号代码	重量 (kg)
90° 转接件	0015907	1.1kg
90° 转接件 (加长)	0015909	1.23kg
180° 转接件	0005908	0.8kg

规格型号	编号代码	重量 (kg)
载重滑车	0005601	1.6kg
锻造载重滑车	0005611	1.8kg
串联载重滑车	0005604	6.8kg
串联轨道载重滑车	0005617	7.2kg
硬塑轨道滑车	0005603	1.2kg
轨道滑车	0005602	1.79kg
锻造轨道滑车	0005612	1.86kg
串联轨道滑车	0005605	6.5kg
弯轨滑车	0005606	1.6kg
串联弯轨滑车	0005607	5.2kg

载重滑车
Load pulley

特性 Characteristic:

- 高强度压铸铝合金机身
 - 带橡胶止动头
 - 可选择侧导向滚轮

最高安全系数十四倍最大载重（8400kg）。
- 无噪音，安静运行非常低的拉动阻力，稳健和平稳运行
 - 最高负载向上 750 公斤，向下 600 公斤。



0005601

锻造载重滑车
Forging load pulley

特性 Characteristic:

- 高强度锻造铝合金机身
 - 无噪音，安静运行非常低的拉动阻力，稳健和平稳运行
 - 带橡胶止动头
 - 最高负载向上 750 公斤，向下 600 公斤。
 - 可选择侧导向滚轮
- 最高安全系数二十倍最大载重（12000kg）。



0005611

轨道滑车 Track pulley

特性 Characteristic:

- 高强度压铸铝合金机身
 - 无噪音，安静运行非常低的拉动阻力，稳健和平稳运行
 - 带橡胶止动头
 - 最高负载向上 750 公斤，向下 600 公斤。
 - 可选择侧导向滚轮
- 最高安全系数十四倍最大载重（8400kg）。



0005602

锻造轨道滑车 Forging track pulley

特性 Characteristic:

- 高强度锻造铝合金机身
 - 无噪音，安静运行非常低的拉动阻力，稳健和平稳运行
 - 带橡胶止动头
 - 最高负载向上 750 公斤，向下 600 公斤。
 - 可选择侧导向滚轮
- 最高安全系数二十倍最大载重（12000kg）。

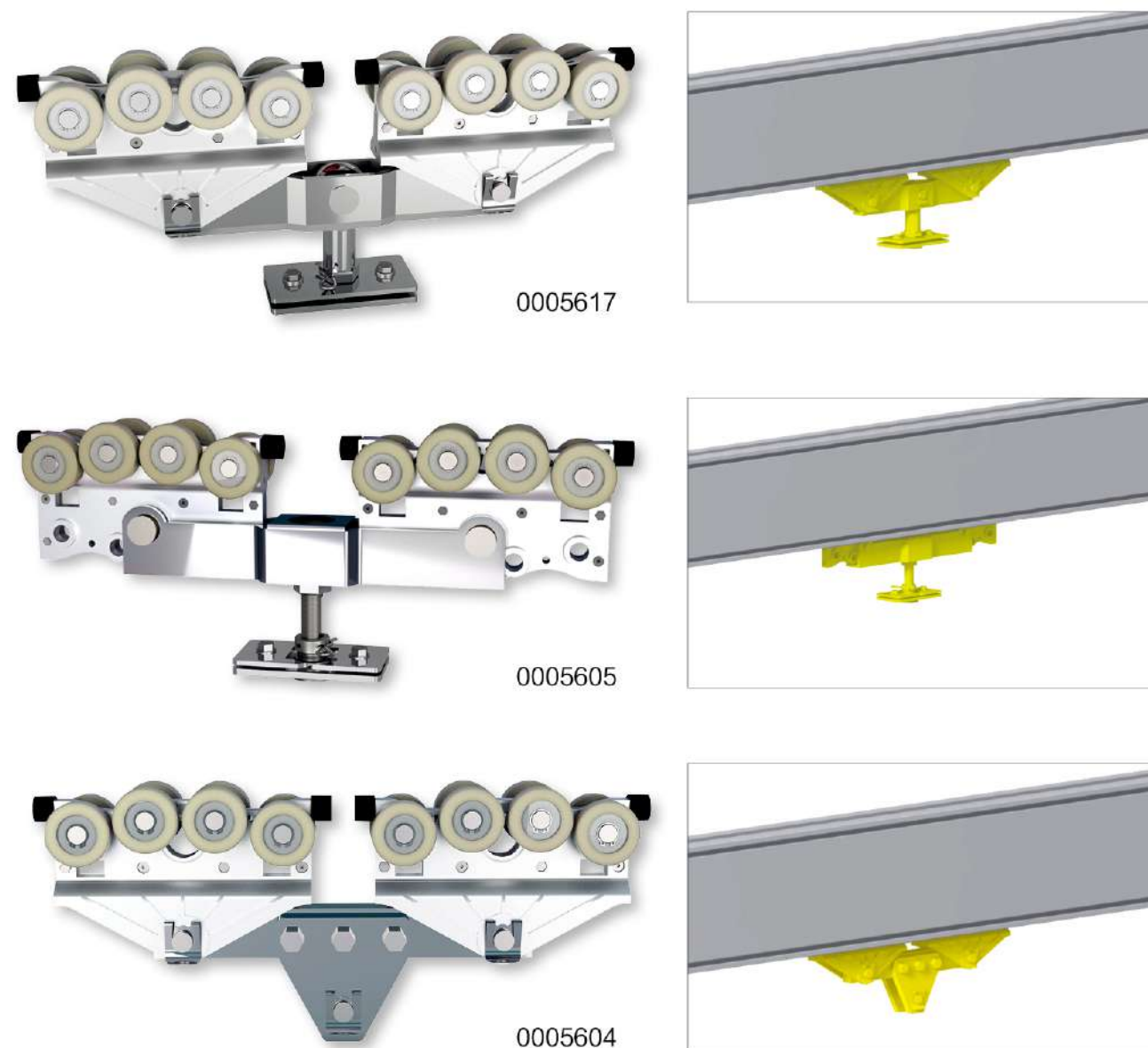


0005612

串联滑车 Tandem pulley

特性 Characteristic:

- 串联式手推车通常都是钢制的。所以它们最多可以携带 1200 公斤的重量。
- 坚固和平稳运行
- 无噪音，安静运行非常低的分离力，稳健和平稳运行
- 带橡胶止动头



弯轨滑车 Curved rail pulley

特性 Characteristic:

- 手推小车可以在 1000 毫米半径以上范围内使用
- 高强度一体铝合金机身
- 无噪音，安静运行非常低的拉动阻力，平稳的运行完成后橡胶缓冲块结束运行。
- 单个载重 250kg，串联式载重 500kg

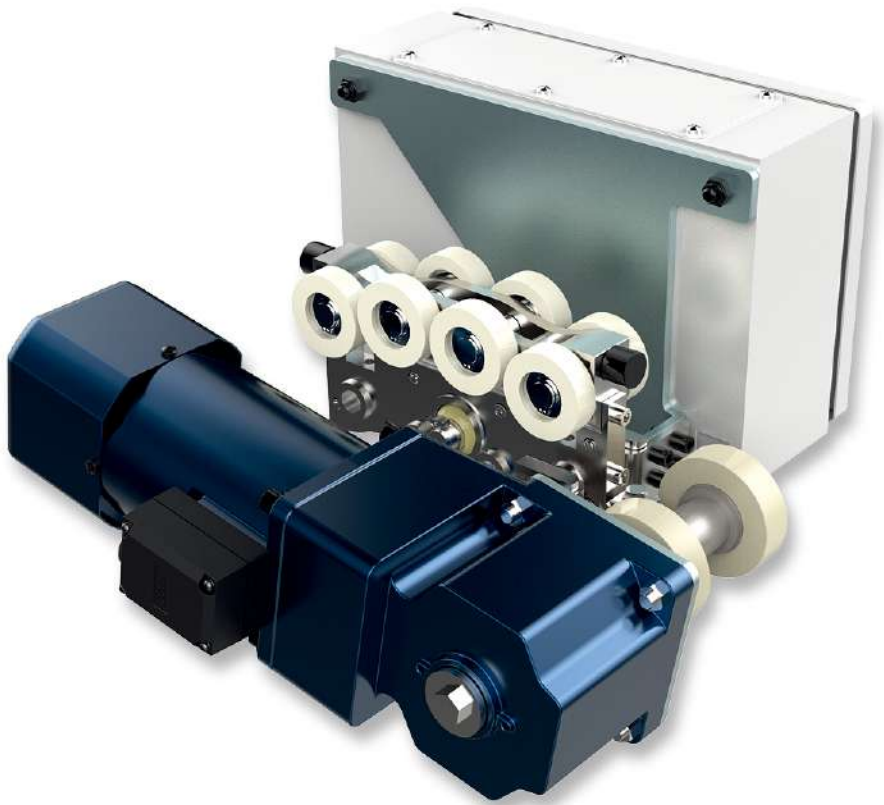


电驱动小车
Electric drive car

特性 Characteristic:

- 铝合金起重机的工业牵引驱动
- 循环时间为 100%
- 通过摩擦驱动，确保运行平稳 离合电机和电磁刹车电机可选
- 无噪音
- 无级变速，0.5m/s--60m/s

规格型号	编号代码	最大拖拽重量 (kg)
电驱动 (220V50Hz)	V000012	MAX 1000kg
可定做更大功率电机请与我们联系。		



吊挂件
Hanging piece

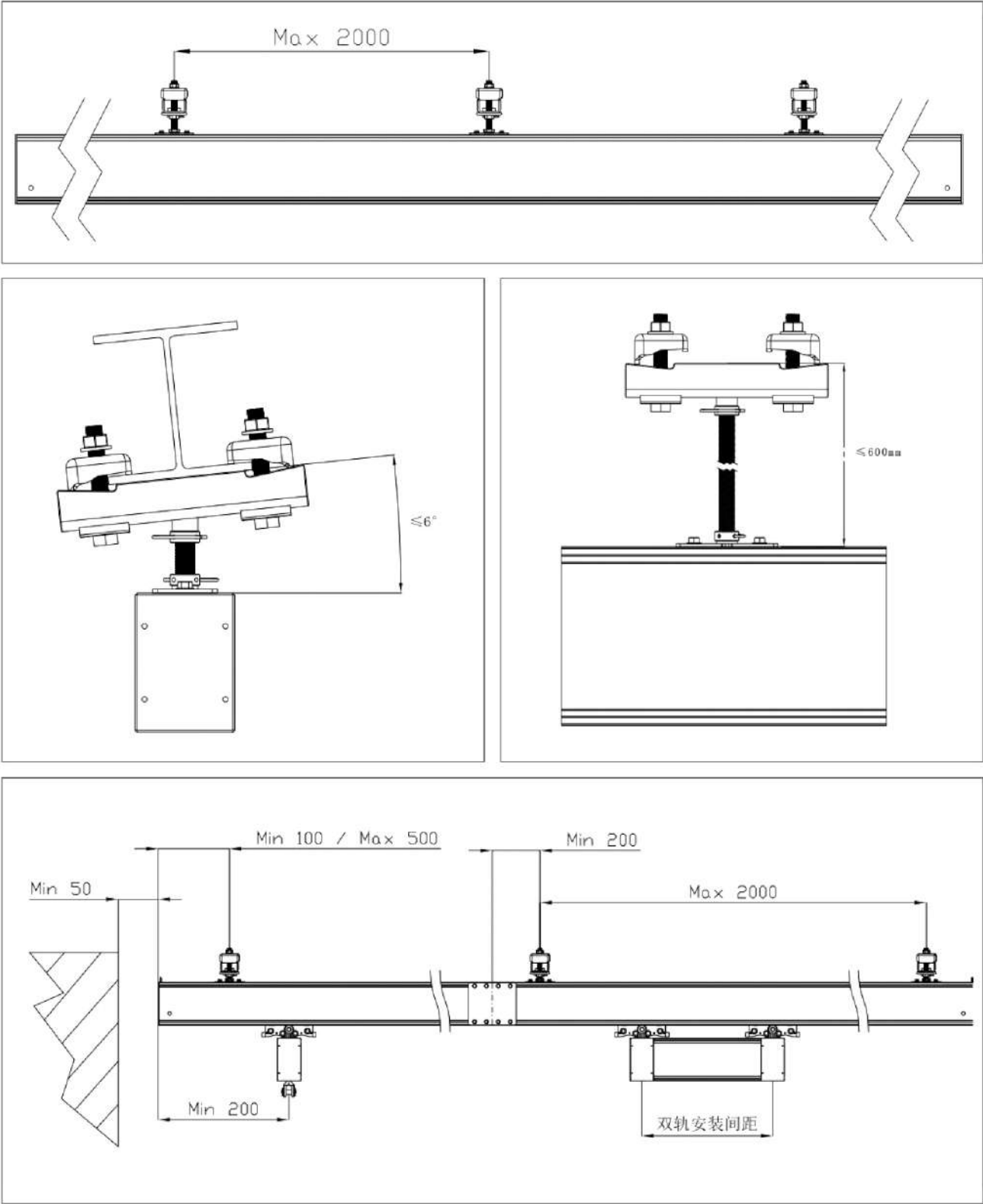
特性 Characteristic:

- 高度可调整范围为 40mm
- 可用工字钢范围为 50mm--310mm
- 柔性刚性可选。

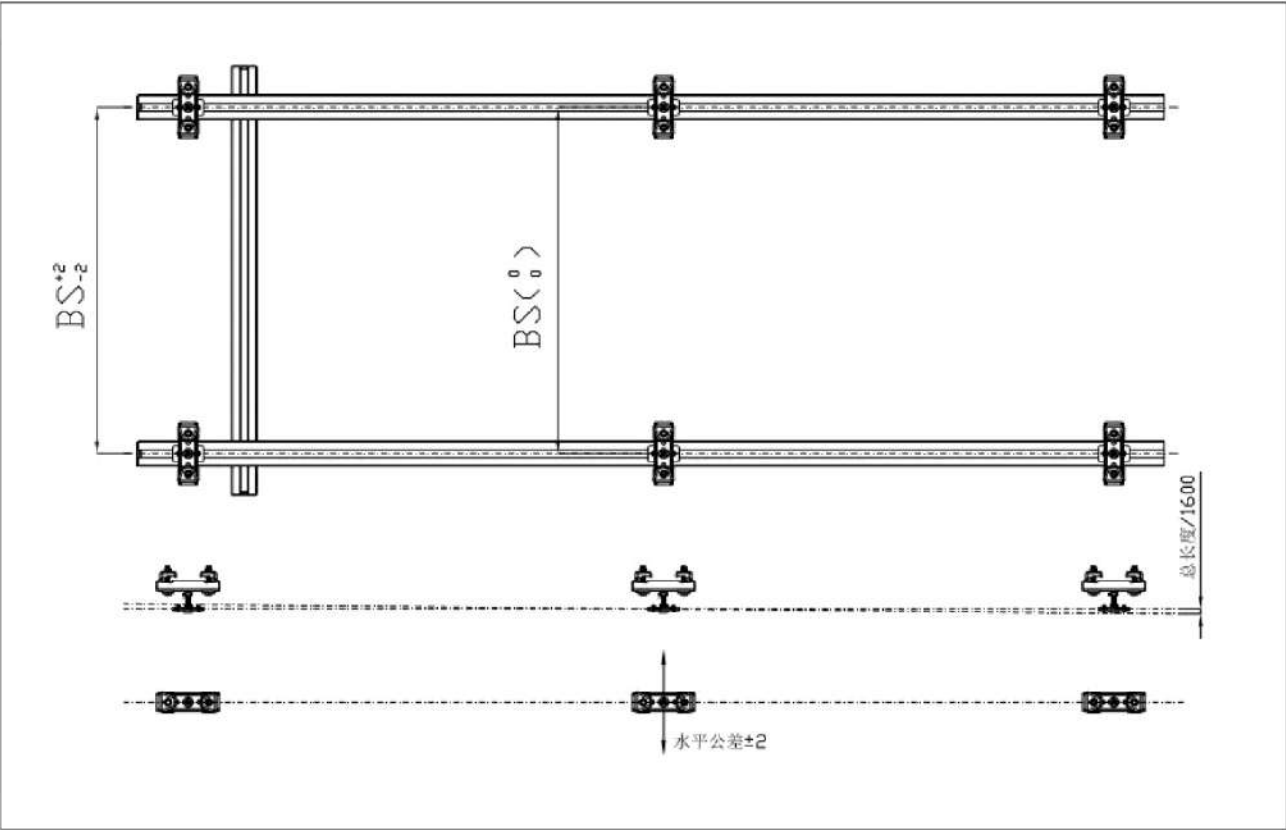
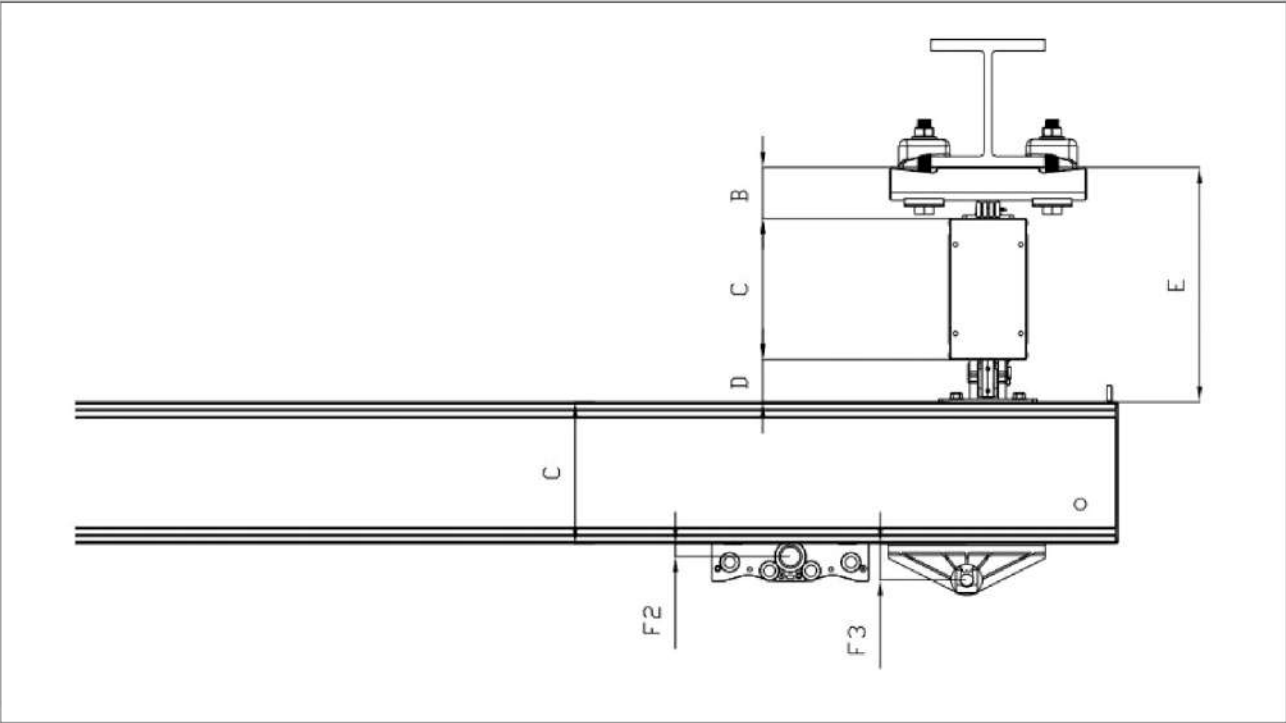


规格型号	可调节宽度	可调节高度	编号代码	重量 (kg)
刚性吊挂件	50-150mm	85-105mm	00059050	4.2kg
		112-162mm	00059051	4.7kg
		212-262mm	00059052	5.2kg
刚性吊挂件	150-250mm	85-105mm	00059053	5.0kg
		112-162mm	00059054	5.8kg
		212-262mm	00059055	6.3kg
刚性吊挂件	250-310mm	85-105mm	00059056	5.5kg
		112-162mm	00059057	6.4kg
		212-262mm	00059058	7.2kg
柔性吊挂件	50-150mm	85-105mm	00059060	4.2kg
		112-162mm	00059061	4.7kg
		212-262mm	00059062	5.2kg
柔性吊挂件	150-250mm	85-105mm	00059063	4.9kg
		112-162mm	00059064	5.9kg
		212-262mm	00059065	6.5kg
柔性吊挂件	250-310mm	85-105mm	00059066	5.4kg
		112-162mm	00059067	6.7kg
		212-262mm	00059068	7.6kg
弯轨吊挂件	50-150mm	85-105mm	00059070	4.2kg
		112-162mm	00059071	4.7kg
		212-262mm	00059072	5.2kg
弯轨吊挂件	150-250mm	85-105mm	00059073	5.0kg
		112-162mm	00059074	5.8kg
		212-262mm	00059075	6.3kg
弯轨吊挂件	250-310mm	85-105mm	00059076	5.5kg
		112-162mm	00059077	6.4kg
		212-262mm	00059078	7.2kg
可定做 600mm 以内长度请与我们联系。（单个吊挂件最大负载 2000kg）				

安装示意图
installation diagram



安装示意图
installation diagram



安装示意图
installation diagram

型号		B min / B max	C(mm)	D(mm)	E min(mm)	E max (mm)	F2(mm)	F3(mm)
柔性安装	S	85-125	105	58.5	248.5	288.5	19.8	49.8
	M		140	58.5	283.5	323.5	19.5	49.5
	L		180	58.5	323.5	363.5	19.5	49.5
	XL		220	58.5	363.5	403.5	19.5	49.5

型号		B min / B max	C(mm)	D(mm)	E min(mm)	E max (mm)	F2(mm)	F3(mm)
刚性安装	S	85-125	105	58.5	248.5	268.5	19.8	49.8
	M		140	58.5	283.5	303.5	19.5	49.5
	L		180	58.5	323.5	343.5	19.5	49.5
	XL		220	58.5	363.5	383.5	19.5	49.5

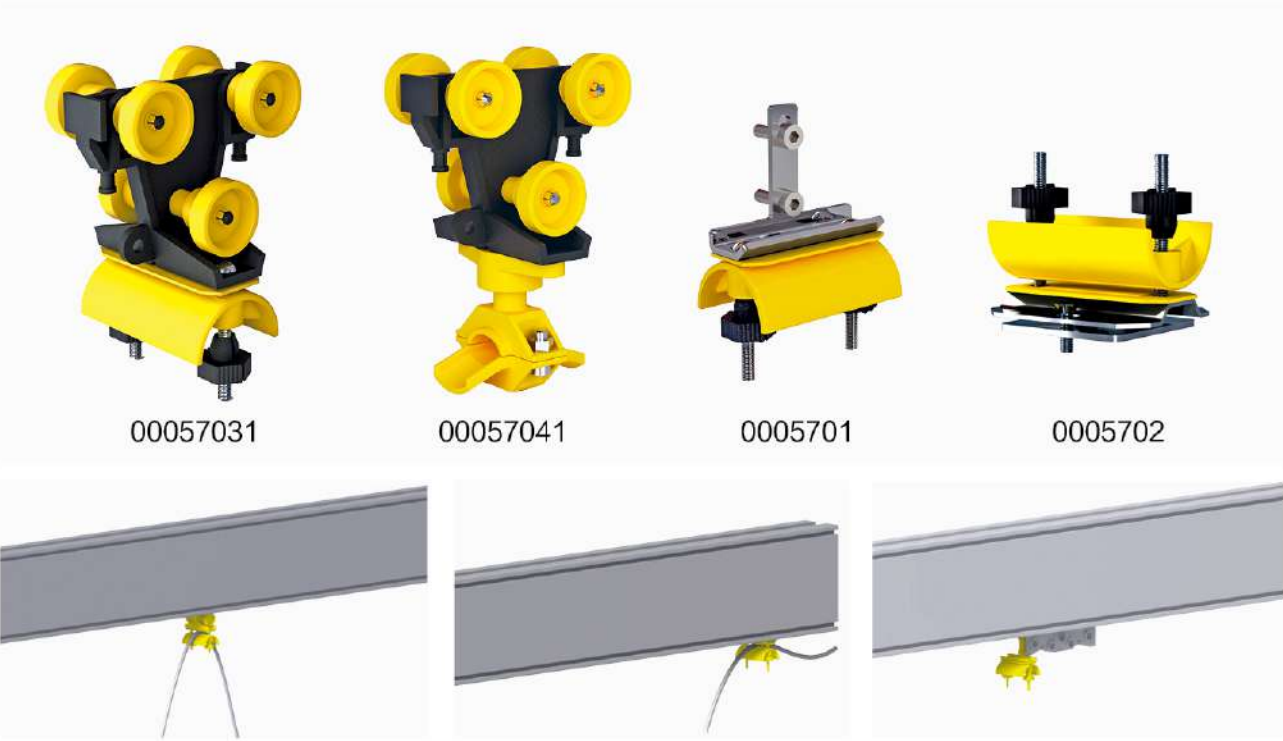
工字钢转接件
I-beam adapter

- 可用于工字钢的转接。
- 锻造成型强度极高。



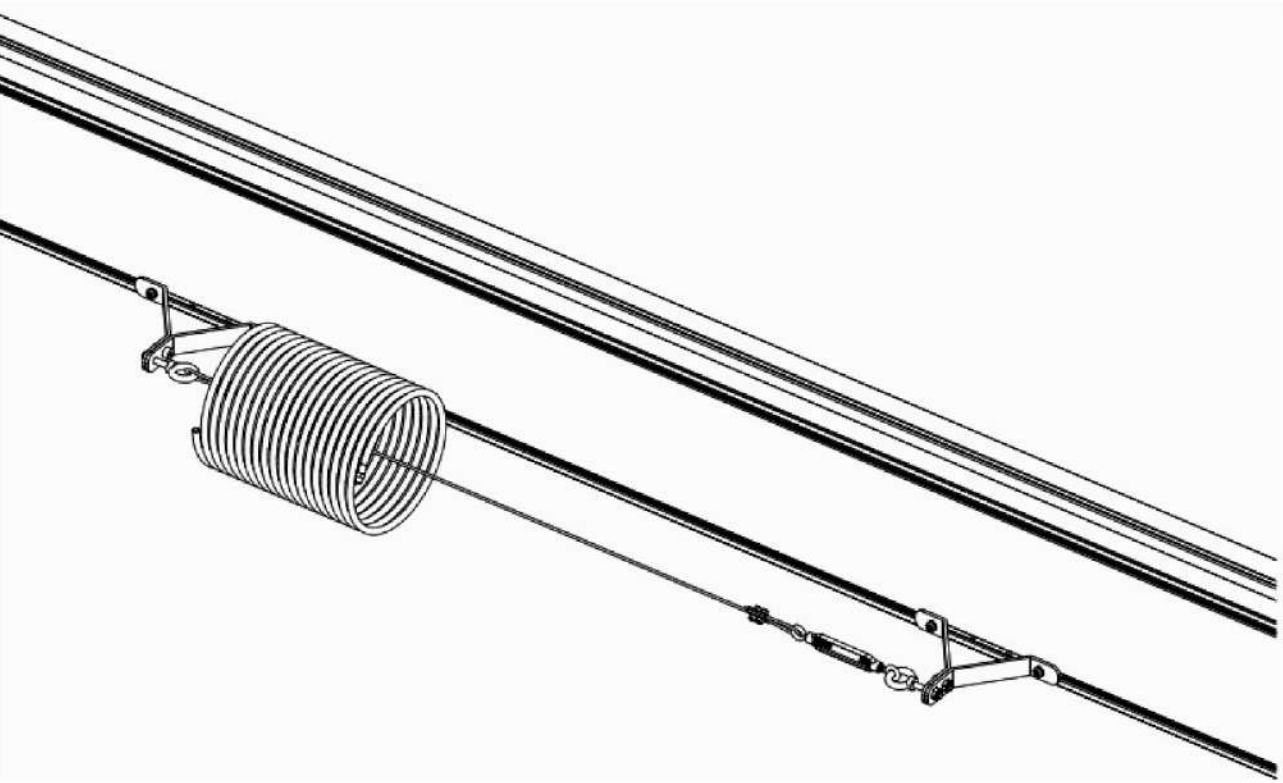
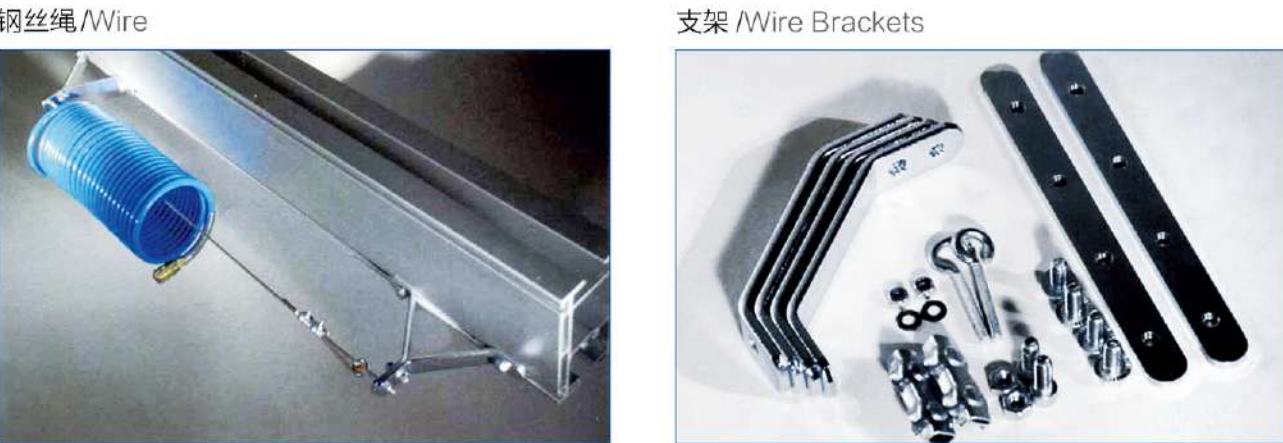
规格型号	编号代码	最大负载 (kg)
工字钢转接件(90° – 180° 通用)	0005521	10000kg
(锻造件) 可定做更大工字钢转接件请与我们联系。		

电缆小车
Cable car



规格型号	编号代码	重量 (kg)
扁电缆小车	00057031	0.3kg
圆电缆小车 Φ10-16mm	00057041	0.3kg
圆电缆小车 Φ17-25mm	00057042	0.3kg
圆电缆小车 Φ26-36mm	00057043	0.3kg
扁端固定器	0005702	0.2kg
圆端固定器 Φ10-16mm	00057021	0.2kg
圆端固定器 Φ17-25mm	00057022	0.3kg
圆端固定器 Φ26-36mm	00057023	0.3kg
扁拨杆	0005701	0.1kg
圆拨杆 Φ10-16mm	00057011	0.1kg
圆拨杆 Φ17-25mm	00057012	0.2kg
圆拨杆 Φ26-36mm	00057013	0.2kg
可定做更大尺寸的电缆小车及配件请与我们联系。		

架线器与拉紧器
Thread clamps and tensioners



规格型号	编号代码	钢丝绳最大长度
架线器	0005913	15m
拉紧器	00059131	20m
架线器可搭配气管与电缆使用		

电源柱

Power column



电源柱 M 型

Power column M type

特性 Characteristic:

- 底座 M 可安装在地面或屋顶，可安装在地面上连接到墙上
- 标准长度可达 3 米，其他可根据要求安装模块，可从外部安装，维护简单方便。
- M 基座内外的物件兼容凹槽。
- 悬臂吊可安装在产品侧面。

防水防尘性能优秀可达 IP69，耐腐蚀性能优秀可在任何恶劣情况下使用。

可安装各种工业插头，可安装各种气管接头，备有紧急开关，单独气管控制阀，航空插头，工业以太网插头，模块化安装，请联系我们。

6063T66 铝合金结构



规格型号	尺寸	编号代码	长度	重量（kg）
电源柱 M	190 × 190mm	V0000181	1000mm	45.12kg
电源柱 M		V0000182	1500mm	65.29kg
电源柱 M		V0000183	2000mm	89.11kg
电源柱 M		V0000184	2500mm	109.37kg
电源柱 M		V0000185	3000mm	126.74kg
6063T66 铝合金 IP69 防尘防水，选装电器模块请与我们联系				

电源柱 L

Power column L

特性 Characteristic:

- 底座 L 可安装在地面或屋顶，可安装在地面上连接到墙上
- 标准长度可达 3 米，其他可根据要求安装模块，可从外部安装，维护简单方便。
- L 基座内外的物件兼容凹槽。
- 悬臂吊可安装在产品侧面。

防水防尘性能优秀可达 IP69，耐腐蚀性能优秀可在任何恶劣情况下使用。

可安装各种工业插头，可安装各种气管接头，备有紧急开关，单独气管控制阀，航空插头，工业以太网插头，模块化安装，请联系我们。

6063T66 铝合金结构



规格型号	尺寸	编号代码	长度	重量（kg）
电源柱 L	250 × 250mm	V0000191	1000mm	69.47kg
电源柱 L		V0000192	1500mm	90.79kg
电源柱 L		V0000193	2000mm	128.52kg
电源柱 L		V0000194	2500mm	159.77kg
电源柱 L		V0000195	3000mm	185.38kg
6063T66 铝合金 IP69 防尘防水，选装电器模块请与我们联系				

电源柱悬臂吊

Power column cantilever crane

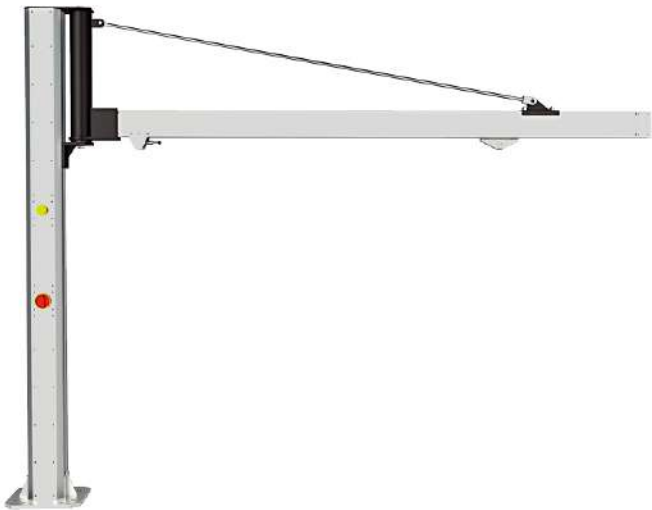
电源柱可搭配悬臂吊使用

最大范围 3000mm，最大高度 3000mm，
最大承载力 250kg。

电气模块可任意选配。

防水防尘性能优秀可达 IP69，耐腐蚀性能优秀可在任何恶劣情况下使用。

6063T66 铝合金结构

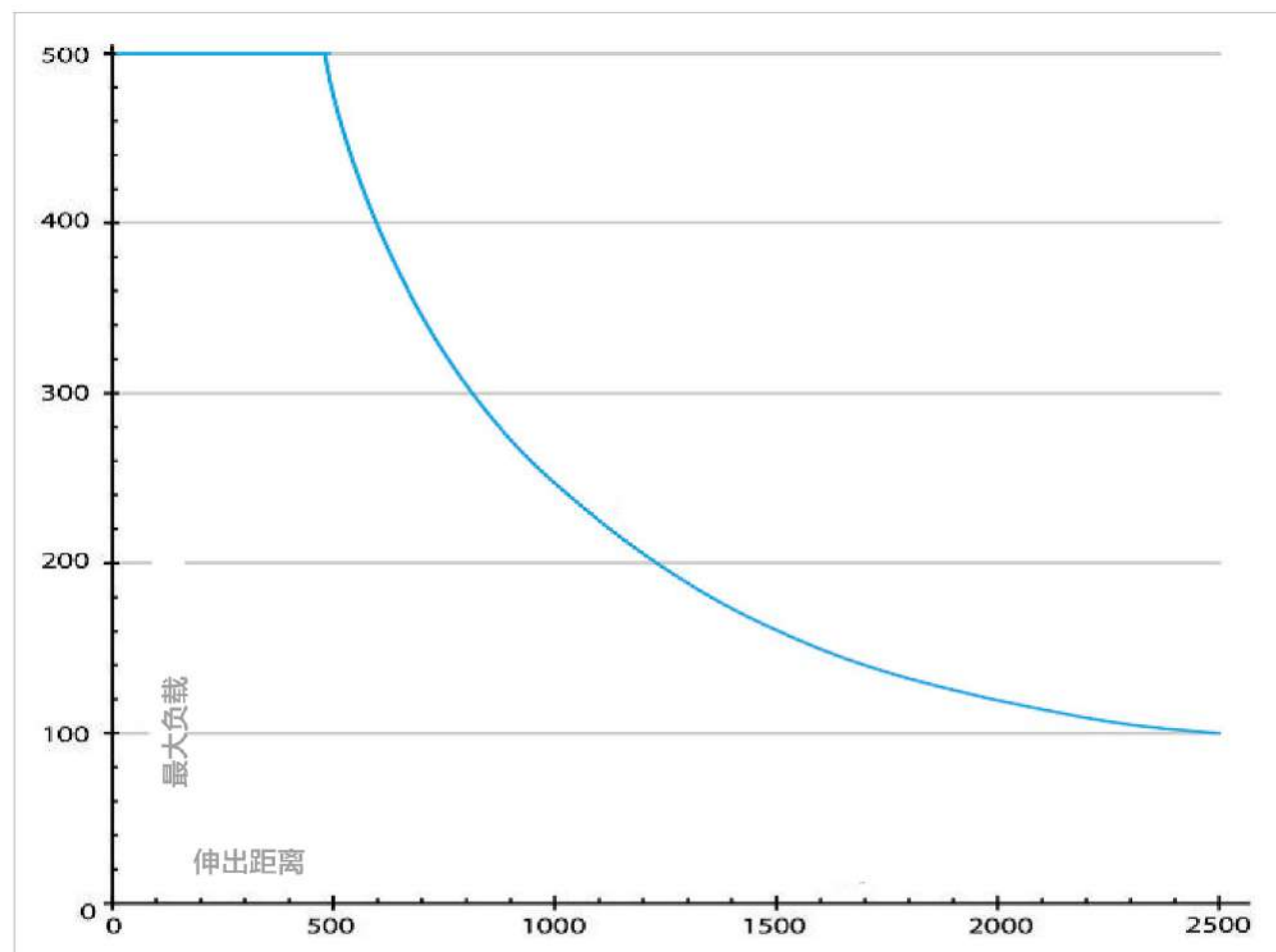


规格型号	高度	长度	编号代码
电源柱悬臂吊 M MAX 250kg	2000mm	2000mm	V0000201
		2500mm	V0000202
		3000mm	V0000203
电源柱悬臂吊 M MAX 250kg	2500mm	2000mm	V0000204
		2500mm	V0000205
		3000mm	V0000206
电源柱悬臂吊 M MAX 250kg	3000mm	2000mm	V0000207
		2500mm	V0000208
		3000mm	V0000209
电源柱悬臂吊 L MAX 250kg	2000mm	2000mm	V0000210
		2500mm	V0000211
		3000mm	V0000212
电源柱悬臂吊 L MAX 250kg	2500mm	2000mm	V0000213
		2500mm	V0000214
		3000mm	V0000215
电源柱悬臂吊 L MAX 250kg	3000mm	2000mm	V0000216
		2500mm	V0000217
		3000mm	V0000218

铝合金伸缩臂

Power column cantilever crane

- 模块化设计紧凑的外观，250 x250 毫米外伸缩部分，空心室设计，以达到最佳平衡重量、硬度和稳定性。
- 快速预装和组装维护过程简单快捷。
- 版本与弹簧平衡器，智能提升机、电动链葫芦或气动葫芦根据客户需求进行选择
- L 型铝合金伸缩臂必须配备扭矩小车，L 型铝合金伸缩臂适用于各种扭矩发生场地。



定制化专业产品，请与专业工程师联系选型。

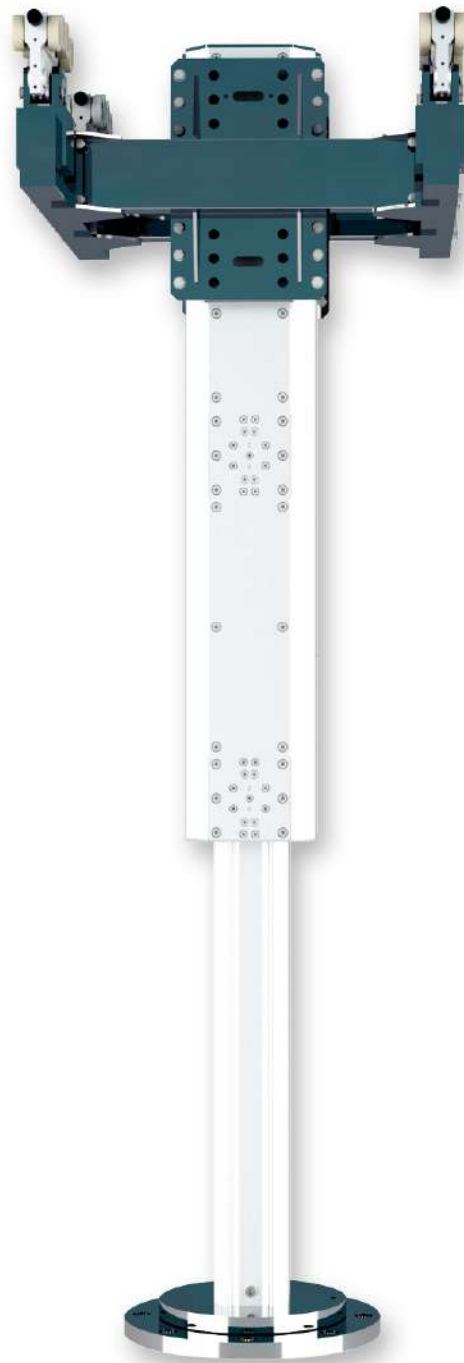
L 铝合金伸缩臂

L aluminum alloy telescopic arm



XL 铝合金伸缩臂

XL aluminum alloy telescopic arm

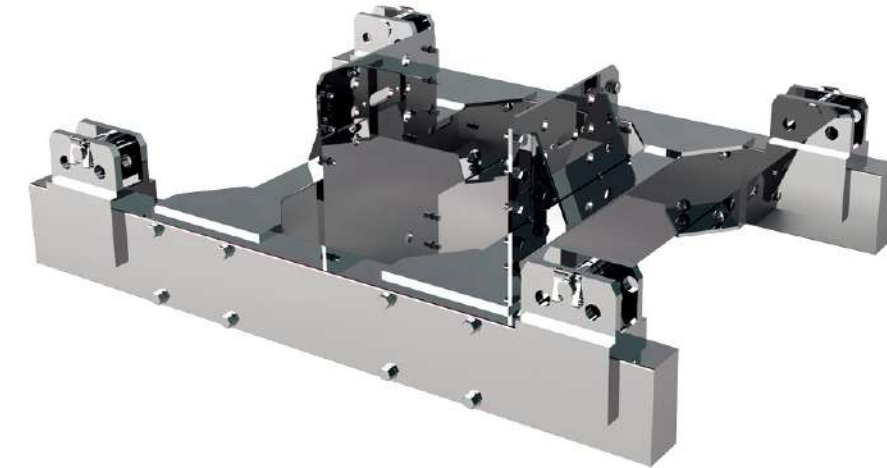


伸缩臂小车

Telescopic trolley

小车间距可调

整体设计非常坚固



伸缩臂法兰盘

Telescopic arm flange

最大负载可达 5000kg

手动限位

